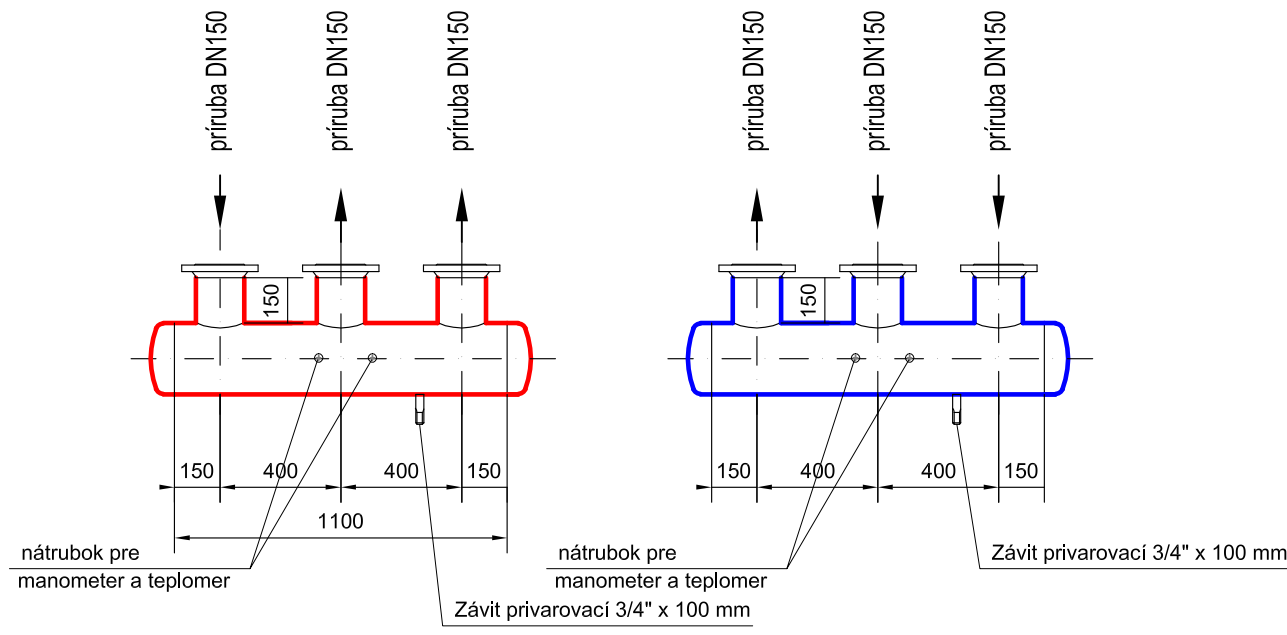
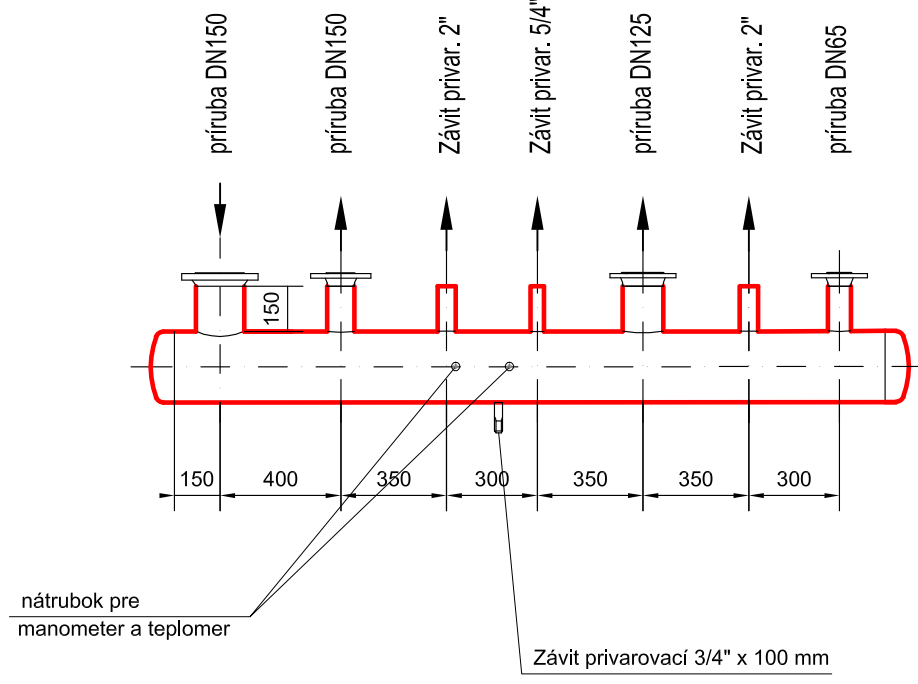


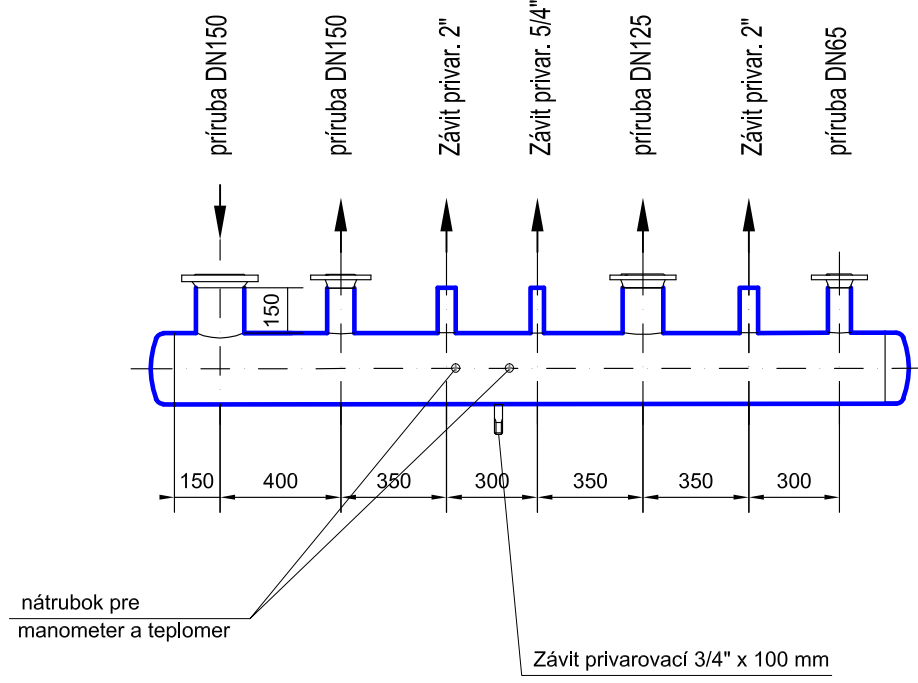
ROZDEĽOVAČ A ZBERAČ DN250
M 1:25



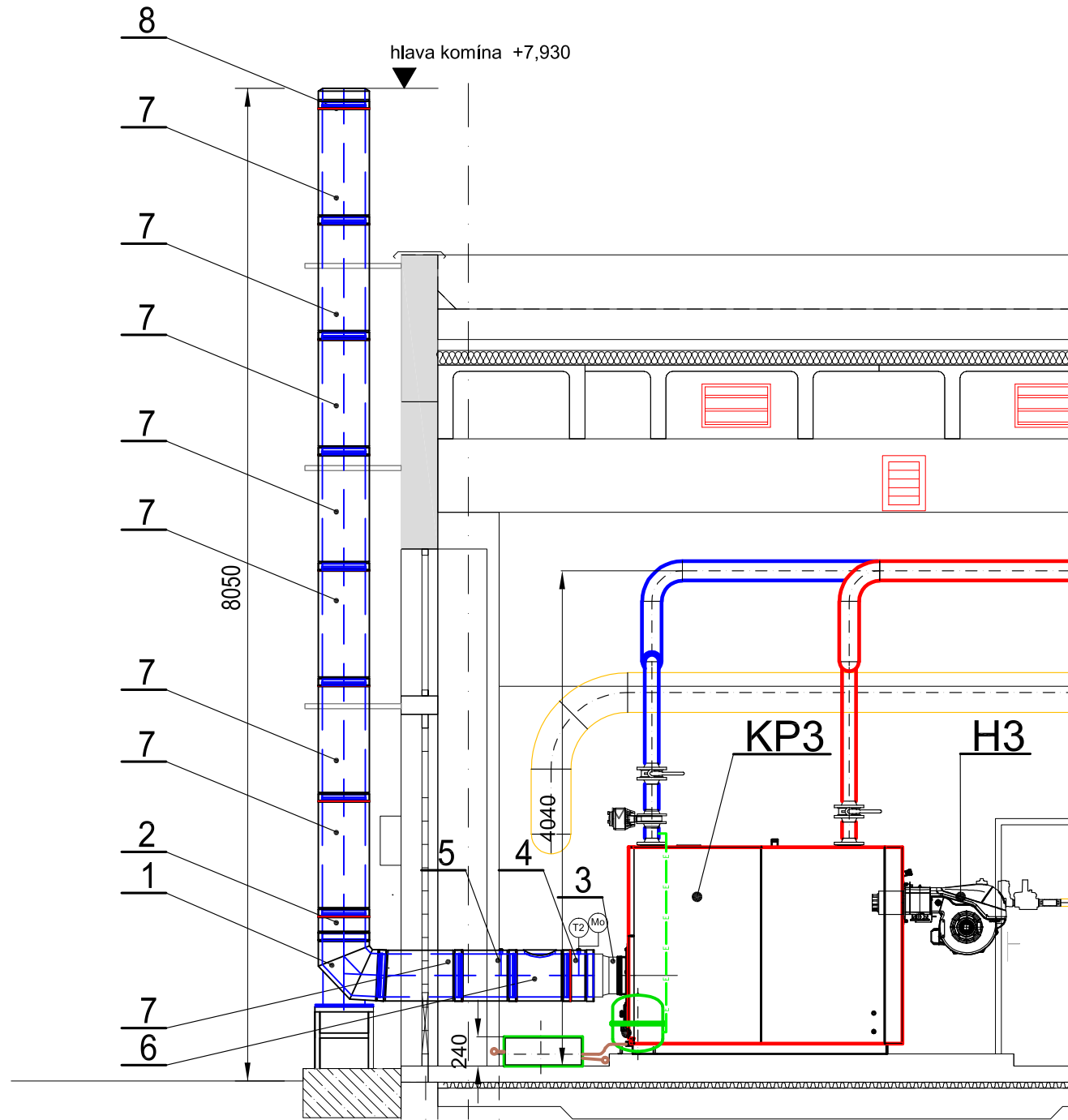
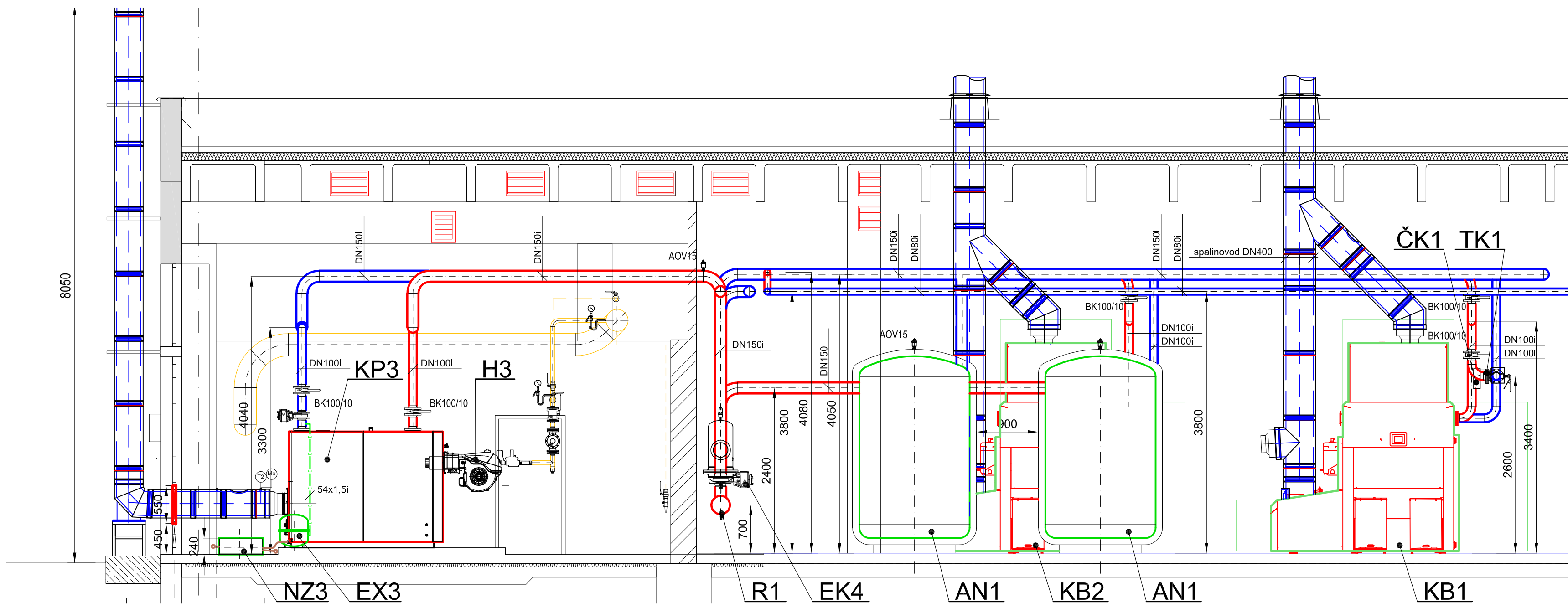
ROZDEĽOVAČ DN250
M 1:25



ZBERAČ DN250
M 1:25



REZ C-C

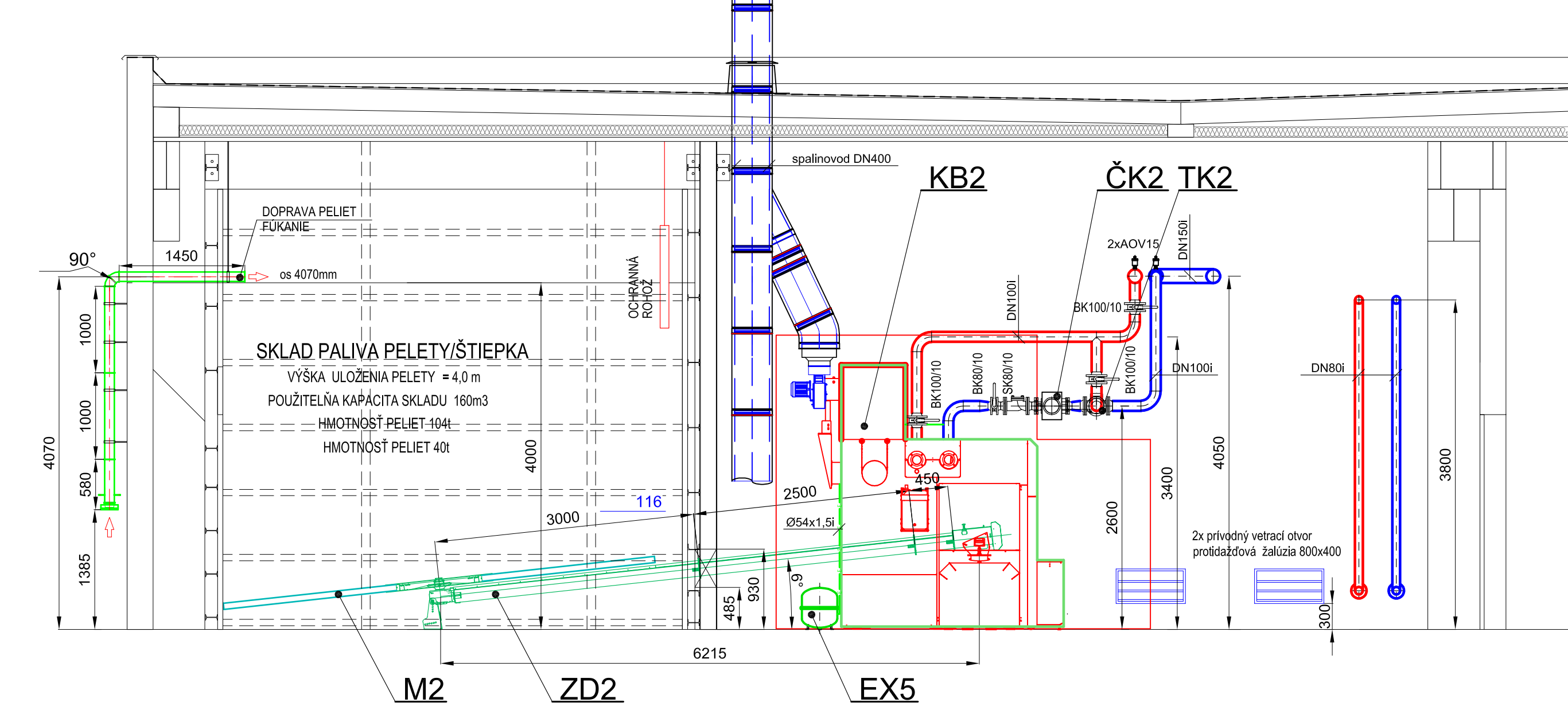


Komin Jeramias trojvrstvý z ušľachtilej ocele DW -AL			
Upevňovacie spojky a spojovací materiál			
8	Uzávier vedenia	DN 350	1
7	Predĺženie 1000 mm	DN 350	8
6	Predĺženie s revíznym otvorom	DN 350	1
5	Predĺženie 500 mm + merací otvor pre emisie	DN 350	1
4	Merací prvok	DN 350	1
3	Redukcia pre napojenie kotla 350/300	DN 350	1
2	Predĺženie 250mm	DN 350	1
1	Pákové koleno 87°	DN 350	1
POZ	NAZOV	TYP	ROZMER
			KUS

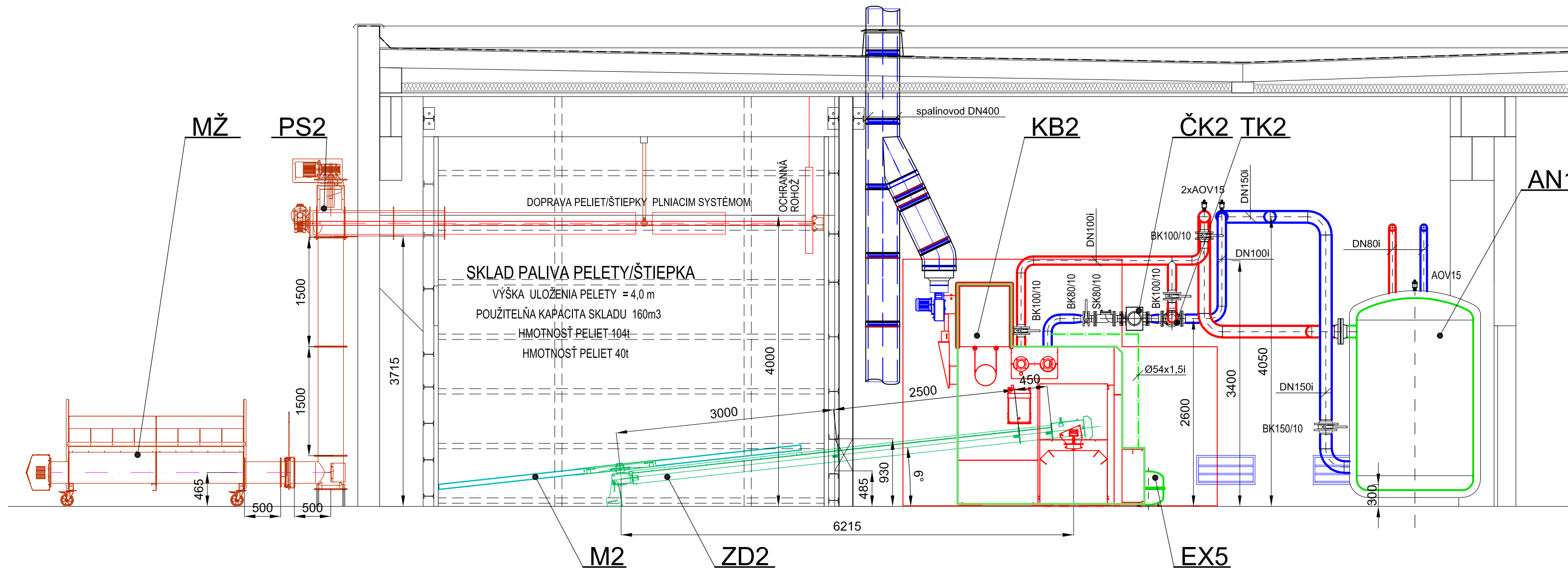
KOTOLŇA

ZD1,2	Systém dopravy paliva, závitový dopravník vrátane podopír a rozvádzača	2
M1,2	Systém dopravy paliva, miešadlo s pohonom, modulárny systém	2
PS1,2	Plniaci systém pre pelety - zvislý s odporiteľným žlabom vrátane potrubí a rozvádzača	2
MŽ	Odpojiteľný žlab plniaceho systému	1
NZ1,2,3	Neutralizátor na kyslíky kondenzát do plynového kotla	1
FS	Oddelovací člen pre doplnkové systémy pre priame napojenie na rozvod pitnej vody typ Reflex Fillet s vodomernom a sténovým držiakom	1
UV	Úprava doplnkovej vody zmršťovaním Eart Resources ERWSK100 mechanickým filtrom - obmedzovačom prietoku a riadičom vodomernom	1
OKB	Kombinovaný odľučovač mikrobulín a kálu s magnetickým odľučovačom nečistôt s navarovacím prípojom, typ Reflex Extern- Extern TW150 DN150	1
ZB2	Zberač teplej vykurovacej vody, atypový, prietok 64m3/h DN250 PN 6, tmax. 100°C	1
R2	Rozdeľovač teplej vykurovacej vody, atypový, prietok 64m3/h DN250 PN 6, tmax. 100°C	1
ZB1	Zberač teplej vykurovacej vody, atypový, prietok 64m3/h DN250 PN 6, tmax. 100°C	1
R1	Rozdeľovač teplej vykurovacej vody, atypový, prietok 64m3/h DN250 PN 6, tmax. 100°C	1
EX1-5	Expanzná nádobka tlaková, typ Reflex N, s membránou, stojatá, objem 80 l, menovitý pretlak 0,6 MPa, plniaci pret. 150 kPa	5
EXA	Expanzný systém Variomat VS 2-160 so zásobnou nádobou VG 1500l, riadiaca jednotka s jedným čerpadlom el. nap. 1-; 50Hz, 230V, prepájacia sada G 5/4"	1
AN1,2	Akumulčná nádobka 5000l a izoláciou	2
TVK1,2	Trojcestný ventil v kotlovom okruhu ochrana spaľotčky kotla	2
ČK1,2	Čerpadlo v kotlovom okruhu ochrana spaľotčky kotla	2
KB1,2	Teplotný, kotol ma biomasu štiepka /pelety napríklad Herz Firematic-E 501 s integrovaným 5-Filterom vrát. regulácie, vyprázdnovanie skladu i miešadlo a a dopravník, a bimeria skladu, rozsah výkon 103-9-501,0 kW, 0,6 MPa, max. výstup 95° C,	2
KP1,2,3	Teplotný, kondenzačný plynový kotol napríklad RIELLO TAU 600 N, plynový horák Rielto, Typ RS 68/E BLU T, rozsah výkon 530-150,0 kW, 0,6 MPa, max. výstup 95° C,	3
Pozícia	Popis	

REZ A-A



REZ B-B



LEGENDA POTRUBIA :

TEPLÁ VYKUROVACIA VODA, 85/60° C	
ROZVOD STUDENEJ PITNEJ VODY cca 10° C	
ROZVOD UPRAVENEJ DOPLŇOVACEJ VODY	
PRIVODNÉ POISTNÉ POTRUBIE	
ODVOD DO KANALIZÁCIE	
ODFUK POISTŇOVÝCH VETLOV, ODVZDUŠŇ, A VYPUST. POTRUBIE	

TECHNICKÉ ÚDAJE PLYNOVÁ KOTOLŇA :



CHARAKTER KOTOLNE	TEPLOVODNÁ NÍZKOTLAKÁ
KATEGÓRIA	ZDROJ TEPLA V ZMYSLE STN 070703
VETRIANIE	PRIRODZENÉ
VÝMENA VZDUCHU	TRÓJNÁSOBNÁ
VYFUKOVÉ PLOCHY	S VÝBUCHOVÝMI PLOCHAMI
INŠTALOVANÝ VÝKON	1590 kW
PALIVO	ZEMNÝ PLYN

TECHNICKÉ ÚDAJE BIOMASA NÁHRADNÝ ZDROJ :

CHARAKTER KOTOLNE	TEPLOVODNÁ NÍZKOTLAKÁ
VETRIANIE	PRIRODZENÉ
VÝMENA VZDUCHU	TRÓJNÁSOBNÁ
INŠTALOVANÝ VÝKON	1003 kW
PALIVO	PELETY/DREVOŠTEPKA

REVÍZNÁ TABUĽKA :

± 0,000 = 237,41 m.n.m.

NÁZOV STAVBY	TOPOLČIANKY, CENTRÁLNY LOGISTICKÝ SKLAD REKONŠTRUKCIA TEPEĽNEHO HOSPODÁRSTVA				
MIEŠTO STAVBY	TOPOLČIANKY, OKRES ZLATÉ MORAVCE, PARC. Č. 3065/03, 3065/07, 3065/01, 3065/02 (LV č. 755)				
STAVEBNÉ OBJEKTY	S001 KOTOLŇA obj.09			ONTROBNÍSKA 5, 61108 BRATISLAVA PREDNÁŽDZÁ PÁRSTOŠTIA 2, 84104 NITRA	
OBJEDNÁVATEĽ	MINISTERSTVO VNÚTRA SLOVENSKEJ REPUBLIKY, PRIBINOVA 2, 812 72 BRATISLAVA			DÁTUM :	07.2025
ZHOTOVITEĽ	STAPRING, s.r.o., Chitominaka 9, 811 08 BRATISLAVA, prevádz. Planičská 2, NITRA			ZAKÁZKOVÉ Č.:	25.002
STUPEN' PROJEKTU	REALIZAČNÝ PROJEKT			MIERKA :	1:50
HP	ING. ARCH. JÁN MEZEJ			FORMÁT :	10 A4
ZODP. PROJEKTANT	ING. JANA SCHNEIDEROVÁ			VÝKRES Č.:	UK02
PROJEKTANT	ING. JANA SCHNEIDEROVÁ				
NÁZOV VÝKRESU	REZY KOTOLNE				
ČASŤ/PROFESIA	E1.1.4			TECHNOLÓGIA KOTOLNÍ A VYKUROVANIE	